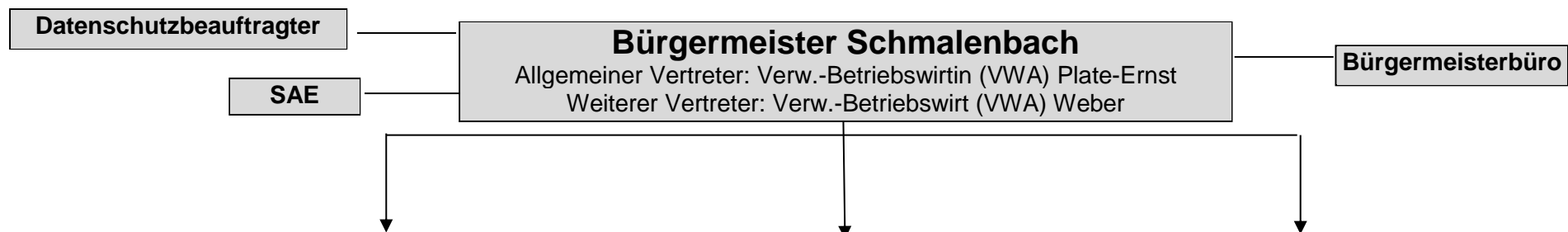


# Verwaltungsgliederungs- und Geschäftsverteilungsplan



Fachbereich 1	Fachbereich 2	Fachbereich 3
<ul style="list-style-type: none"> <li>- Allgemeine Verwaltung</li> <li>- Rechtsangelegenheiten</li> <li>- Finanzverwaltung</li> <li>- Schul- und Sportverwaltung</li> </ul>	<ul style="list-style-type: none"> <li>- Sicherheits- und Ordnungsverwaltung</li> <li>- Bürgerservice</li> <li>- Sozialverwaltung</li> <li>- Kulturverwaltung</li> </ul>	<ul style="list-style-type: none"> <li>- Bauverwaltung</li> <li>- Verwaltung für öffentliche Einrichtungen</li> <li>- Verwaltung für Wirtschaft und Verkehr</li> </ul>
Fachbereichsleiterin: Frau Plate-Ernst  Vertreterin: Frau Borggräfe	Fachbereichsleiterin: Frau Sauerland  Vertreter 12-34, 37, 41, 80: Herr Holthaus Vertreterin 35, 50, 51: Frau Yilmaz	Fachbereichsleiter Herr Koopmann  Vertreter Herr Wittemund Vorarbeiter Bauhof: Herr Deitmerg
10 Zentrale Verwaltung 11 Personal 12 Statistik und Demografie 13 Presse- und Öffentlichkeitsarbeit  20 Kämmerei 21 Kasse 22 Steuern  32 Zentrale Rechtsangelegenheiten  40 Schulen 41 Archiv  52 Sportförderung  81 Wirtschaftliche Betätigung	12 Wahlen 14 Rechnungsprüfung  32 Sicherheit und Ordnung 32 Umwelt 33 Einwohner- und Meldewesen 34 Personenstandswesen 35 Sozialversicherung 37 Feuerschutz  41 Kultur  50 Soziales 51 Jugend  80 Touristik	10 Zentrale Vergabestelle  23 Liegenschaften  60 Bauverwaltung 64 Wohnungswesen 523 Sportstätten  65 Hochbau, Zentrales Gebäudemanagement 66 Tiefbau  70 Bauhof  80 Wirtschaftsförderung