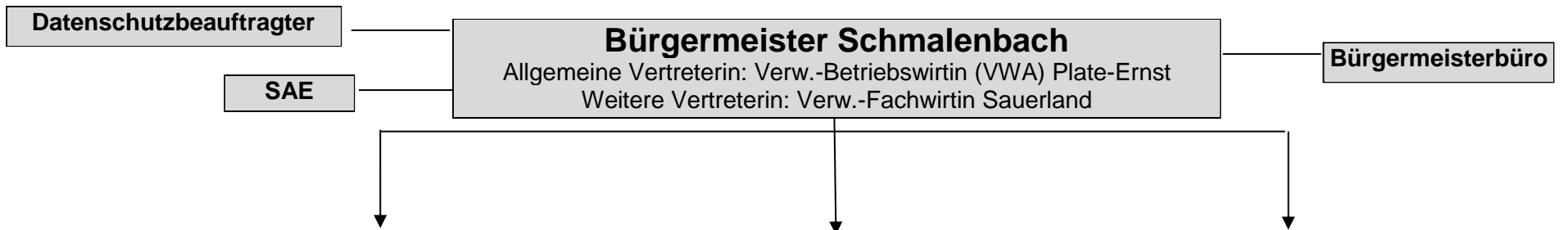


Verwaltungsgliederungs- und Geschäftsverteilungsplan



Fachbereich 1	Fachbereich 2	Fachbereich 3
<ul style="list-style-type: none"> - Allgemeine Verwaltung - Rechtsangelegenheiten - Finanzverwaltung - Schul- und Sportverwaltung 	<ul style="list-style-type: none"> - Sicherheits- und Ordnungsverwaltung - Bürgerservice - Sozialverwaltung - Kulturverwaltung 	<ul style="list-style-type: none"> - Bauverwaltung - Verwaltung für öffentliche Einrichtungen - Verwaltung für Wirtschaft und Verkehr
Fachbereichsleiterin: Frau Plate-Ernst Vertreterin: Frau Borggräfe	Fachbereichsleiterin: Frau Sauerland Vertreter 12-34, 37, 41, 80: Herr Holthaus Vertreterin 35, 50, 51: Frau Yilmaz	Fachbereichsleiterin: Frau Schöttler Vertreter: Herr Wittemund Vorarbeiter Bauhof: Herr Deitmerg
10 Zentrale Verwaltung 11 Personal 12 Wahlen 12 Statistik und Demografie 13 Presse- und Öffentlichkeitsarbeit 20 Kämmerei 21 Finanzbuchhaltung und Zahlungsverkehr 22 Steuern 32 Zentrale Rechtsangelegenheiten 40 Bildung 41 Archiv 52 Sportförderung 81 Wirtschaftliche Betätigung	14 Rechnungsprüfung 32 Sicherheit und Ordnung 32 Umwelt und Klimaschutzmanagement 33 Bürger- und Einwohnerwesen 34 Standesamt 35 Sozialversicherung 37 Feuerwehr 41 Kultur 50 Soziales 51 Jugend 80 Touristik	10 Zentrale Vergabestelle 23 Liegenschaften 32 Klimafolgenanpassung 60 Bauverwaltung 61 Stadtplanung 63 Untere Denkmalbehörde 64 Wohnungswesen 523 Sportstätten 65 Hochbau, Zentrales Gebäudemanagement 66 Tiefbau 69 Mobilität 70 Bauhof 80 Wirtschaftsförderung 82 Forst

